




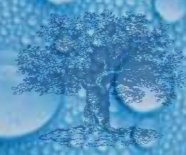
# CONOSCERE I TARLI



1 litro  
3 litri  
20 litri

## • Timpest Aqua Antitarlo conosce i tarli e sa come combatterli

<p>• <b>LICTIDI</b> per esempio: - Lyctus linearis - Lyctus brunneus</p>		<p>Intacca i legni di latifoglie come: <b>quercia, frassino, castagno, noce, robinia, legni esotici</b>. Ciclo normale 1 anno. Può arrivare a 2 o 3 cicli in un anno se l'ambiente è riscaldato, a prescindere dall'umidità. Scava gallerie seguendo la fibra del legno. Il Lyctus linearis depone 1 uovo per vaso. Il Lyctus brunneus dalle 2 alle 4 uova per vaso. Le dimensioni variano dai 2 ai 7 mm.</p>
<p>• <b>ANOBIDI</b> per esempio: - Anobium Xestobium - Oligomerus e altri</p>		<p>Si sviluppano nutrendosi principalmente dei legni duri (<b>noce, mogano, ebano</b>) ma apprezzano anche quelli teneri di conifere e latifoglie. Stesso ciclo dei lictidi. Anche questa famiglia può arrivare a 2 o 3 cicli di riproduzione in un anno se il clima è caldo-umido. Può essere d'ostacolo un clima secco, ma risulta difficile a verificarsi.</p>
<p>• <b>CERAMBICIDI</b> per esempio: - Hesperophanes - Hylotrupes baiulus</p>		<p>Si nutrono preferibilmente del legno di conifera come: <b>abete rosso, abete bianco, pino, larice</b> e, in generale, di legni teneri. Le infestazioni di questa specie sono molto pericolose, perché i primi danni si evidenziano solo dopo 2-3 anni. Il ciclo varia da 2/3 anni fino a 10/12 anni dalla deposizione delle uova al foro di sfarfallamento. Scava gallerie tra la corteccia e l'alburno, la parte più ricca di sostanze proteiche. Depone fino a 400 uova in più riprese e in posti discosti tra loro (3 o 4 ovature).</p>



MARIO MAZZONI EREDI  
DI MAURO MAZZONI & C. SAS  
Sede legale, amministrativa, Stabilimento di produzione e  
Officina di Produzione Propria:  
Via Isonzo 28 . tel. 0481 80487 . 34070 Mossa . Gorizia  
www.timpest.com

distribuito da:



# CUORE D'ACQUA

PER IL TUO LEGNO

TIMPEST

# AQUA ANTITARLO

ATTIVO CONTRO

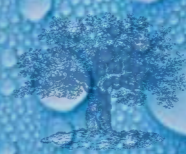
• TARLI, MUFFE •

• FUNGHI DEL LEGNO •

A BASE D'ACQUA



CONTRO I TARLI



MARIO MAZZONI EREDI  
DI MAURO MAZZONI & C. SAS  
Sede legale, amministrativa, Stabilimento di produzione e  
Officina di Produzione Propria:  
Via Isonzo 28 . tel. 0481 80487 . 34070 Mossa . Gorizia  
www.timpest.com

## PERCHÉ L'ACQUA

• **Timpest Aqua Antitarlo** è frutto consapevole del fatto che l'ambiente nel quale viviamo è l'unico luogo delle nostre vite. Proteggerlo e difenderlo da agenti dannosi e inquinanti è prima di tutto un dovere e anche una necessità per il nostro presente e il futuro di tutti. Con tali obiettivi volti al rispetto e alla tutela della



natura, è fondamentale ostacolare l'immissione e la diffusione di agenti dannosi.

La ditta Mazzoni Mario Eredi insistendo sulla ricerca, le verifiche e il controllo dei risultati, ha messo a punto questo prodotto antitarlo di nuova formulazione, a base d'acqua, efficace non solo contro gli insetti xilofagi, come i tarli del legno, ma anche contro muffe e funghi del legno.

## CARATTERISTICHE

• **Timpest Aqua Antitarlo** si affianca e completa le linee a base solvente già note - Timpest Antitarlo e Timpest Platinum Antitarlo Larvicida - specifiche per la lotta contro gli agenti distruttivi del legno, offrendo una gamma completa di prodotti tanto per la prevenzione quanto per la cura. Nella sua formulazione **Timpest Aqua Antitarlo** contiene anche essenziali principi attivi contro altri agenti dannosi al legno, quei microrganismi, come il fungo blu, che producono la carie soffice o marcescenza della struttura lignea.

## CONTROLLA + ELIMINA

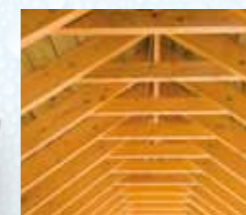
• **Timpest Aqua Antitarlo** controlla ed elimina i tarli che vengono soppressi per contatto e per ingestione e combatte la carie del legno, detta anche "carie soffice" causata da enzimi prodotti da funghi, in particolare dal fungo blu.

## RISULTATI CERTIFICATI

Numerosi test - in ottemperanza agli obblighi del Ministero della Salute - hanno verificato composizione e validità del prodotto e dimostrato l'efficacia dell'insetticida contro i tarli su legni della più diversa struttura, teneri o duri che fossero, e hanno provato la validità degli altri principi attivi contro le malattie fungine che portano alla decomposizione del legno.

## UTILIZZO

• **Timpest Aqua Antitarlo** è un prodotto a base acquosa in macroemulsione. Ideale per il trattamento del legno sia in esterni che in interni. Penetra in



profondità nelle fibre del legno esplicando la sua azione antitarlo e proteggendolo dall'aggressione biologica (tarli, muffe e funghi del legno). Ideale per mobili, travature, pavimenti, infissi, qualsiasi manufatto in legno e legno grezzo destinato alle produzioni più diverse. È pronto all'uso.

• **Timpest Aqua Antitarlo** può essere applicato a pennello, a spruzzo o per immersione. Si applica in una o due mani su legno pulito ed asciutto su tutte le superfici interne ed esterne. Per legni verniciati e smaltati è consigliabile asportare i precedenti trattamenti prima dell'applicazione. 1000 ml di prodotto per 5-6 mq. di superficie da trattare. Le dosi di impiego possono variare a seconda del tipo di legno o del trattamento che questo ha subito.

• **Timpest Aqua Antitarlo** è facile da applicare sia da parte di operatori quali falegnami, restauratori, antiquari, produttori di mobili, parchettisti, imprese specializzate nella messa in opera o nel riadattamento di strutture in legno per l'edilizia; ma anche da parte dei privati che vogliono difendere i propri oggetti in legno: una risposta sicura, efficace, risolutiva nella lotta contro il tarlo. Per ulteriori successivi trattamenti si consiglia l'utilizzo di prodotti a base d'acqua.

- triangolo in rilievo come guida per non vedenti
- tappi a svuotamento completo
- tappi "salva bambino"



• **Presidio Medico Chirurgico**  
• **Registrazione n° 19501**  
**del Ministero della Salute**

• Per risultati ottimali attenersi a tutte le indicazioni scritte sul contenitore.